

cd's

▶ [Aa - Bz](#)▶ [Ca - Dz](#)▶ [Ea - Fz](#)▶ [Ga - Hz](#)▶ [Ia - Jz](#)▶ [Ka - Lz](#)▶ [Ma - Nz](#)▶ [Oa - Pz](#)▶ [Qa - Rz](#)▶ [Sa - Tz](#)▶ [Ua - Vz](#)▶ [Wa - Xz](#)▶ [Ya - Zz](#)

TOP-CD'S APPEL



CD - INNER STRENGTH - MELTEMI



Sfeervol en geslaagd werkstuk

Hoe kun je de muziek van de Nederlandse groep Inner Strength best omschrijven? Worldfolk? Folkrock? Niet doen dus. Inner Strength verdraagt geen etiket. De groep levert een volstrekt uniek geluid in het huidige folk- en wereldmuzieklandschap. Opvallende sound, sterke eigen composities, schitterende muzikanten en een enigmatisch klinkende vocaliste, da's het besluit na meermaals beluisteren van 'Meltemi'.

Na zes jaar achtte Inner Strength de tijd rijp om zijn eerste full-cd op de wereld los te laten. En de groep mag terecht trots zijn op het resultaat. De cd rijgt de muzikale hoogtepunten moeiteloos aan elkaar. Klank en composities roepen referenties op aan de Canadese soprane Loreena McKennitt. Het doelmatige gebruik van didgeridoo doet dan weer denken aan Noordepese groepen genre Gjallarhorn. Maar Inner Strength is vooral zichzelf. De eigen composities zijn merendeels sterk en meeslepend en vormen een uitgebalanceerde mix van overwegend up- en midtempo nummers, met enkele bewust ingebouwde rustpunten.

Het lang uitgesponnen beginnummer 'Aurora Borealis' geeft meteen de muzikale richting aan. Donkere klanken van didgeridoospeler Roland Matthijssen in combinatie met de heldere sirenenzang van Noortje van de Voort. Geïnspireerde solo's van akoestische gitaar en viool. Geslaagde vocale inbreng van (violiste) Judith van der Valk halverwege geeft het geheel extra kleur. Deze stemcombinatie keert later met succes terug op het beedschone 'Spirits Bay' en op 'It's Okay'. Maar we lopen vooruit op de zaken.

Volop genieten met het instrumentale technoverwante 'Didgecobeat'. Een schitterende gitaarriedel aan het begin, swingende inbreng van fluit en viool. Heerlijk lichtvoetige muziek, waarbij didgeridoo mee ritme en kleur van het nummer bepaalt. Een geslaagde remix van dit nummer vormt overigens de afsluiter van de cd. Titelnummer 'Meltemi' is een quasi klassiek aandoend rechttoe rechtaan folknummer. Mooie eerste en tweede stem. Inventieve begeleiding van gitaar, viool en percussie. Mooie fluitsolo. Een hoofdrol in dit nummer is weggelegd voor de viola van Cora van den Berg.

In het enigmatische 'Spirits Bay' klinken beide stemmen opnieuw in volmaakte harmonie. Didgeridoo, bass van Endy Kasanardjo en opvallende percussie van nieuweling Marc Rosiers zorgen voor een solide klankbasis. Viool en dwarsfluit leveren extra sfeer.

'Star dance' is een lang uitgesponnen, sfeervol en uitstekend opgebouwd nummer met etherische tekst. Een flard doedelzak geeft extra cachet.

Het beedschone en melancholische 'Highway of life' is nu al een instant klassieker. De loepzuivere stem van Noortje krijgt perfecte aanvullende begeleiding van gitarist Kelly van der Heijden en viola van Cora van den Berg. Het nummer voert je recht terug naar de poniersjaren van de klassieke Angelsaksische folk.

Voor de productie van het album werd in zee gegaan met Guy Roelofs. Roelofs

INNER STRENGTH

[meltemi](#)

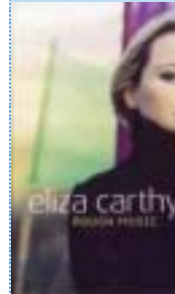
THE RAIN PO

[Soundtra](#)

LUKA BLOOM

[Innocen](#)

ELIZA CARTHY

[Rough M](#)

IVO PAPASO

deed al productiewerk voor ondermeer Moira en Cadans Der Getouwen. Hij geeft het geheel een warme en heldere klank mee, waarbij genoten worden van alle instrumenten afzonderlijk. Een goede koptelefoon is een aanrader .

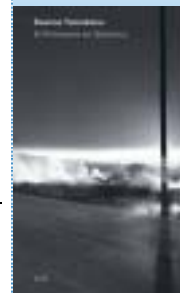
Met zijn eerste volwaardige cd levert Inner Strengt een gesmaakt, sfeervol en geslaagd werkstuk af. Een mix van up- en mediumtempo nummers zorgen voor perfecte afwisseling. De cd klinkt uitermate verzorgd en af, met credits aan de producer die geopteerd heeft om zowel stemmen en afzonderlijke instrumenten individueel tot hun recht laat komen. Met Noortje van de Voort heeft de groep een meer dan uitstekende frontvrouw. Occasionele inbreng van de didgeridoo van Roland Mathijssen geeft een aparte klankkleur mee aan de sterke eigen composities. Inner Strength klinkt als een zeer hechte groep met een stevige en solide ritmesectie. Met deze kwaliteiten kan Inner Strength het ver schoppen. 'Meltemi' legt de lat meteen erg hoog. Aan Inner Strength om de gewekte hoge verwachtingen te voldoen of, beter nog, te overtreffen.

Inner Strength
Meltemi
2005 - Eigen beheer



[Fairgro](#)

SAVINA YANI



[Sumi](#)

BLUNT



[People](#)

AEDO



[En rout](#)

AMBROZIJN



[Botsjeri](#)

KADRIL & FR